

TOKUNAGA Group Corporate Guide

とくながグループ総合案内

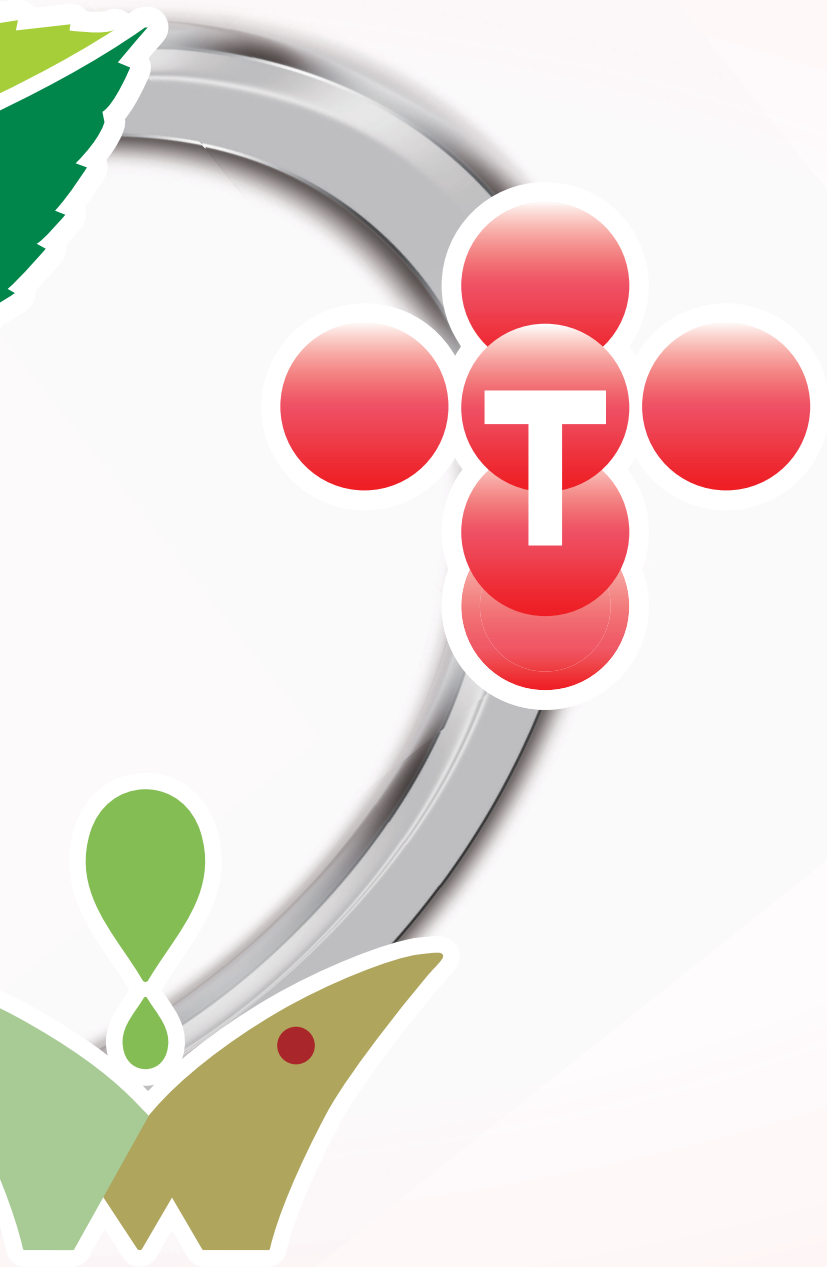


とくながグループ

「責任ある自由」＝「幸福」
をめざして。

とくながグループでは患者様・利用者様がご自身で望まれた生活をいつまでも送って頂けるよう、医療から介護、また住居まで様々なサービスをご提供しております。利用される方だけでなく、関わる全ての人々の安心と安全を担保し、「責任ある自由な生活」＝「幸福」をサポートさせて頂くことを目指しております。

とくながグループのロゴは、医療（医療法人社団 仁徳会）・福祉（社会福祉法人 桑の実園福祉会・社会福祉法人 しあわせの郷）・その他必要なサービス（有限会社 太陽）を途切れなく提供させて頂くことを表現しております。



Contents

- 3 — ごあいさつ
- 4 — グループ理念
- 5 — 機能の紹介
- 7 — 兵庫拠点
- 17 — その他ご案内
- 19 — 巡回バスについて
- 21 — 東京拠点
- 23 — 岡山拠点
- 25 — 事務部門紹介
- 26 — グループ行事・求人情報



「創道」

～責任ある自由への道～

「自由」。

本来すべての人類が平等に持つべき権利であり、
あって当たり前の概念であるはずのものです。

しかし様々な課題・障害により、当たり前の権利が
行使しにくいのが世の常ではないでしょうか？

人は自由という権利を行使するために様々な努力を
行います。しかしそれがすべてスマートなやり方になるかどうかはわかりません。泥臭く、
一方でリスクを背負いながら「自由」の権利を守っています。

我々は「責任ある自由」を“自己の行為を選択でき、責任をもって自身に対して自己実現
を課す、積極的自由の事。なお責任とは、その行為者に法律的又はモラル的な義務・責務
が発生すること”と定義しております。

これは行なった事に対するリスクを受け止め、その上での選択肢があり、自身で選んだ人
生を心から謳歌するという意味です。

利用頂く方々はもちろんのこと、ご家族、そして職員にいたるまで、まず一番根底にある、
「安心と安全」を担保させて頂き、その上でリスクを共有し最大限に軽減回避し、「楽しみ
や労働・生産の場」という自己実現の選択肢を提供することこそが、とくながグループのミッ
ションであると考えております。

誰もが「責任ある自由」を行使できる豊かな世界を目指し、先んじて道をつけること「創道」
を基本理念に精進して参ります。ご指導・ご鞭撻よろしくお願い申し上げます。

とくながグループ 社会福祉法人 桑の実園福祉会 理事長 徳永 憲威



グループ理念

創 道

「責任ある自由」を最上の価値とし、
その「責任ある自由」に基づいて
人々が行動することのできる
世界を常に目指す。
そして、誰よりも先駆けて
その世界への道を創る。

この世界における
我々の価値観について (= モラル)

①理念(目標) ②この世界に携わる人々の現状(現状)
③時代の流れ等(その他の外的な要因)によって導かれるべきものである。

「責任ある自由」とは

誰にも縛られる事なく自己の行為を選択でき、責任をもって自己自身に対して自己実現を課す、積極的自由の事である。なお責任とは、本来自己の行為を自由に選べる状態のみに存在し、その行為者に法律的又はモラル的な義務・責務が発生する事である。

医療法人社団 仁徳会 基本理念

ここに集う全ての人々と共に幸せを追求し、
感謝の想いを込めて全人的医療を永続的に展開する。

社会福祉法人 桑の実園福祉会 基本理念

- 一. 主権在老
本質的に現在の状況を自ら選択している老人は一人もいない。せめて、本施設利用中だけでも、利用者が自らの意志に基づき自立した質の高い生活を送ることができるよう支援する。
- 一. 基本的老権の尊重
まずもって不可欠なる衣・食・住を保証・確保し、かつ一人一人の個性(老権)を尊重したサービスを提供する。
- 一. 平穏主義
平穏なる安心感を与えることが、老人ケアの大原則である。すなわち、自分が困難なとき、絶対知らぬふり、見ぬふりをされないことの確証のことである。
- 一. 終末ケアの実施

社会福祉法人 しあわせの郷 基本理念

地域のお年寄りの方が、生きがいをもち安心して暮らすことのできる、地域に開かれた施設づくりを通じ、役職員が丸となって、介護を必要とする人のために、より良いサービスを提供いたします。

有限会社 太陽 基本理念

- 一. 太陽は、グループ内法人にあって、グループの本部機能を総合的に、円滑に、発展的に統括するものとする。
- 一. 太陽は、専門的医療、介護、福祉分野の業際市場を主として事業展開し、利用者又顧客に高品質なサービスを提供する事により社会に貢献する。

Tokunaga Group

シームレス（途切れない）な
安心を目指して



望まれた生活をシームレスに



治療から療養、その後の生活まで…

当グループでは患者様・利用者様の望まれた生活を送って頂けるよう様々な事業所を運営しております。医療・介護だけでなく住まい・食事・リハビリ・生活支援などお一人お一人の生活に合わせた形でご提案させていただきます。また、救急や健康診断など安心した生活に必要な事業を整備しております。

01 入院

一般病床・地域包括ケア病床

当グループでは、手術や点滴・内服など集中的な治療を最優先に行い、病気の回復を目指す一般病床と、急性期治療を経過し、病状が安定した患者様に対し住み慣れた地域での療養（在宅や施設への復帰）を支援する地域包括ケア病床を有しております。

02 入所系サービス

特養・老健

在宅での生活が困難になられた方にご利用頂けます。特養は原則介護度3以上の方の終の棲家に、老健は在宅や施設の間施設として介護度の高い方を中心にご利用頂けます。

03 住居系サービス

高齢者向け住宅・バリアフリー住宅

高齢者住まい法に基づくサービス付き住宅だけでなく、障害をもたれた方や安心した住まいを必要とされている方に、バリアフリーで緊急時の対応や定期的な見守りサービスを行う住宅です。

04 在宅系サービス

デイサービス・デイケア・ヘルパー・訪問看護 定期巡回・訪問リハビリ・小規模（看護小規模） 介護タクシー・配食サービス・訪問診療

各それぞれのお家からサービス付き住宅まで幅広い在宅生活をサポートさせていただきます。基本的には、介護・医療・リハビリ・お食事・介護タクシーにいたるまで、訪問・通所、どのような生活でも望まれたようにお暮し頂けるサービスをすべて有しております。

05 救急・外来診療

救急・ウォークイン

当院では、何かあった時にまずお越し頂ける救急医療を行っております。救急車でお越し頂くだけでなく、いつでも調子の悪い時にお越し頂けるようスタッフを配置しております。また、日常のかかりつけ医としての機能も有しております。

06 健康診断

定期健診・企業健診

定期健診や企業健診、各自治体での健康相談等患者様の日常の健康を診断させていただきます。また、内視鏡等必要に応じてその他の検査もさせていただきます、より深い状態把握も行っております。

兵庫拠点

入院から老健、そして施設又は住宅へ。
「途切れない安心」を。

01 とくなが病院(入院)

一般病床

病気やケガ等で緊急入院する等、病状が変化する
可能性の高い急性期の患者様を対象とする病床です。

地域包括ケア病床

急性期治療を経過した患者様および在宅において
療養を行っている患者様等を受け入れる事、並び
に患者様の在宅復帰支援や施設入所等の支援を行
う病床です。



02 老人保健施設 旭陽 特別養護老人ホーム 桑の実園(入所施設・短期入所)

一人ひとりに寄り添った、利用者様主体の介護サービスをさせていただきます。

病院から在宅や施設への中間施設



老人保健施設 旭陽

病院と在宅・施設との中間施設として、日常
全般の看護・介護、個々に合ったリハビリを
実施し、円滑な在宅復帰・施設入所を目的と
した入所施設です。

重度の方の終の棲家・ 必要なときにいつでもご利用頂けるショートステイ



特別養護老人ホーム 桑の実園

介護保険の施設サービス計画に基づき、食事・
入浴・排泄等の介助、日常生活全般のお世話・
機能訓練・健康管理等のサービスを提供させて
頂きます。

03 ふらっとねす 祇園 ふらっとハウス楓・楓2（高齢者向け住宅・ バリアフリー住宅）

バリアフリーなので、お体の不自由な方でも容易に生活して頂けます。また、常時管理人が駐在し、定期的な安否確認や緊急時の対応も行います。その他にも、ナースコールをお配りし何かあったときのご対応もさせていただきます。食事等に関しましては、ご自身でお作り頂いてもいいですし、関連法人の配食サービスをご利用頂く事も可能です。

ふらっとねす 祇園

特殊浴槽、診療所、定期巡回・随時対応型訪問介護看護事業所等を併設し、より重度の方でもお暮らし頂けるような住宅です。

ふらっとハウス楓・楓2

24時間管理人が巡回を行い、緊急時には駆けつけ対応いたします。お年寄りの方だけでなく、障害者の方や日常の生活に不安を持たれている方皆様ご利用頂くことが可能です。



04 小たつの家・鮎水・庵みつ ひだま里・ひだま里Ⅱ（小規模多機能型居宅介護事業所 看護小規模多機能型居宅介護事業所 サテライト型小規模多機能型居宅介護事業所）

「通い」「泊まり」「訪問介護」「訪問看護（看護小規模多機能型居宅介護事業所のみ）」を柔軟に組み合わせることで、利用される方の自立した生活をサポートさせていただきます。また、利用される方だけでなく家族や地域との交流を目指します。



小規模多機能型居宅介護事業所
小たつの家

ご利用頂ける地域

龍野西中学校区にお住まいの方



小規模多機能型居宅介護事業所
鮎水

ご利用頂ける地域

揖保川中学校区にお住まいの方



看護小規模多機能型居宅介護事業所
庵みつ ※特浴併設

ご利用頂ける地域

御津中学校区にお住まいの方



看護小規模多機能型居宅介護事業所
ひだま里

ご利用頂ける地域

龍野東中学校区にお住まいの方

サテライト型小規模多機能型居宅介護事業所
ひだま里Ⅱ

ご利用頂ける地域

龍野東中学校区にお住まいの方

兵庫拠点

幸福、そして安心で安全な在宅生活を
組み合わせは「十人十色」。

05 とくなが病院・祇園診療所・助さん あさひ訪問看護ステーション 定期巡回・随時対応型訪問介護看護事業所 祇園・旭陽訪問リハビリテーション (訪問サービス)

安心で安全、そして幸福な日常生活をサポートいたします。

在宅訪問診療



とくなが病院・祇園診療所

在宅又は住宅等でドクターの診察を受けて頂けます。外来へお越し頂くのが難しい方・ターミナル・在宅での診察を受けたい方にご利用頂けます。定期的・随時的なご利用が双方可能です。

ホームヘルパー



ホームヘルプステーション 助さん

介護保険事業、介護予防・日常生活支援総合事業と同時に障害福祉サービスも展開しています。ご自宅で可能な限り自立した生活を送れるよう、入浴、排泄、食事の介助などの「身体介護」と調理、洗濯、掃除などの「生活援助」を行います。

訪問看護



あさひ訪問看護ステーション

看護師が、かかりつけ医と相談しながら支援させて頂くサービスです。訪問看護は介護保険による要支援者・要介護者の方へのサービス提供と難病や末期がん等で在宅療養されている方への医療保険によるサービス提供があり、全年齢の方が対象です。

定期巡回・随時対応型訪問介護看護事業所



定期巡回・随時対応型 訪問介護看護事業所 祇園

中重度の方を始めとし、利用者の方が在宅生活が継続できるよう、日中・夜間を通じて訪問介護と訪問看護が密接に連携しながら、定期巡回訪問や利用者様からの通報により、電話による対応や訪問などの随時対応を行うサービスです。

訪問リハビリテーション



とくなが病院 旭陽訪問リハビリテーション

患者様・利用者様のご自宅に応じたりハビリが必要な方や、通院してリハビリを受けることが困難な方等に、リハビリの専門家（理学療法士・作業療法士）が直接ご自宅に伺い、一対一で一人一人に合ったリハビリテーションをご提供します。

06 くわのみ園在宅介護支援センター（在宅介護支援センター）

たつの市地域包括支援センターのサブセンターとして在宅で生活されている高齢者及び家族介護者への支援や地域との連携をはかります。



くわのみ園在宅介護支援センター

介護に関するご相談、保健・福祉サービスに関するご相談、福祉サービスの利用申請代行、介護機器の展示・紹介、家族介護者教室の開催、家族介護者交流事業の開催等、さまざまなご相談にお答えし、お手伝いさせていただきます。

07

桑の実園デイサービスセンター リハビリ・介護予防 旭陽 デイケア 夜間型デイサービスセンター 灯里 (通所サービス)

日帰りで施設に通い、食事や入浴など日常生活上の介護や機能訓練等を受けて頂けます。



桑の実園デイサービスセンター

利用者様が可能な限り居宅において自立した生活を営むことができるように、日常生活に必要な介護を行いながら、健康管理・機能訓練・入浴・食事・送迎・レクリエーション・クラブ活動等を実施するほか、介護者教室の共催、生活相談等の各種サービスを提供する事業です。



リハビリ・介護予防 旭陽 デイケア

健康管理・リハビリテーション・入浴・食事・送迎・レクリエーション活動等の各サービスを提供し、利用者様が可能な限り自宅やその地域において自立した生活を営むことが出来るよう援助していくことを目的としています。



夜間型デイサービスセンター 灯里

「娯楽こそ最大のリハビリ」をテーマに、心のそこから楽しみ、遊んで頂き、身体的なリハビリだけでなく、精神的なリハビリにも貢献できるようなプログラムをご提供しています。

08 くわのみ園在宅介護支援センター(居宅介護支援事業所)

65歳以上の方、40歳～64歳（介護保険で対象となる病気が原因で「要介護認定」を受けられた方）の介護に関するご相談からサポートまでお手伝いします。



くわのみ園在宅介護支援センター

介護保険に関するご相談、要介護認定の申請代行、ケアプラン（介護サービス計画）の作成、サービス利用までのお手伝い、サービス利用についてのご相談、福祉用具の貸与・購入費の支給、住宅改修費の支給（手すり・段差の解消等）等、医療・福祉の様々な分野と連携をとりながら、皆様が安心して地域で暮らせるようお手伝いをいたします。

09 介護タクシー 格さん 桑の実園セントラルキッチン（その他の支援事業）

介護タクシー



格さん

病院への通院・入院養護施設への送迎、家族や友人との旅行、買い物や銀行への行き来、空港や駅への送迎、車椅子の運搬等、自分で行きたいところを決め、そして望んだ時間に望んだだけその場所に滞在できることで自由に自立した生活を送れるようサポートいたします。

配食サービス



桑の実園セントラルキッチン

作りたての美味しさを安心して食べて頂けるよう、最新の設備を整えています。利用者様の嗜好に合わせた食事作り、病状に合わせた治療食も提供しています。

兵庫拠点

救急・外来・透析・リハビリテーション

10 とくなが病院（救急医療）

24時間地域の“安心”を守る。

当院は“24時間、何かあった時まず駆け込める病院”として地域の救急を担っています。内科系・外科系問わず、出来る限り必要な医療を提供いたします。また必要に応じ、専門病院等と連携を取り、適切な医療へ導きます。

とくなが病院 救急



11 とくなが病院・揖保診療所・祇園診療所（外来診療）

とくなが病院



患者様の健康を守る最初の窓口として。
そして、かかりつけ病院として。

当院は地域住民の皆様のための病院として最初の窓口の役割を果たします。体調が悪い、例えば頭痛がする、腹痛がある、腰痛がある、打撲した等、ご心配な症状がある方に、一度受診して頂き適切な医療を提供いたします。また、かかりつけ病院として、普段の健康状態を維持できるよう適切な医療を提供いたします。

揖保診療所



地域に根差した診療所として、
地域の皆様の健康を守ります。

安心・安全な医療を真心込めて提供いたします。内科疾患全般を治療いたします。病気に関してお気軽にご相談ください。地域の皆様から信頼され愛される診療所を目指します。

祇園診療所



相談しやすく身近に感じられるかかりつけ医。

内科クリニックです。様々な体調不良や体調管理のために気軽に相談できるクリニックを目指しています。地域にお住まいの皆様の健康管理や、様々な病気の不快や苦しみを和らげるために、お手伝いさせて頂ければと思っております。気になることがあればお気軽にお声がけください。

12 とくなが病院・祇園診療所（健康診断・検査）

全ての治療は適切な状態把握から。

全ての治療はまず適切な状態把握から始まります。当院では、レントゲン・CTのような専門的機器はもちろんですが、自身で検査科を有し、よりきめの細かい検査を行っております。また当院は、健診車を有しており、企業健診をはじめ自治会等、どこでもご要望に応じて出張させて頂きます。

とくなが病院・祇園診療所



13 とくなが病院（人工透析）

快適さを追求した透析を。

とくなが病院 透析室は、平成6年に開設しました。たつの市を中心とした地域の透析医療へ貢献する為、日々、医療サービスの向上に努めております。患者様は、たつの市内はもとより、近隣の地域からも通院されています。また、ご希望の方には、昼食の提供をさせて頂いております。当院栄養科の管理栄養士による献立に基づき、ご希望に沿った食事の提供をしております。

とくなが病院 人工透析



14 とくなが病院 リハビリテーション リハビリ・介護予防 旭陽 デイケア 旭陽訪問リハビリテーション（リハビリテーション）

機能の維持回復をはかります。

治療に最も効果的なリハビリを行い、患者様の機能の維持回復をはかります。根本的な機能の回復や維持だけでなく、各作業に基づいたリハビリも受けて頂けます。

とくなが病院 リハビリテーション
リハビリ・介護予防 旭陽デイケア
旭陽訪問リハビリテーション



兵庫拠点

「職場」と「住まい」。新たな生産を。

15 就労継続支援 B 型 アシタバ (就労継続支援 B 型) お茶処 ぎおん

就労を希望する障がいを持たれた方々のサポートをさせていただきます。
「安心」「安全」を担保したうえで、「生産」「労働」の場としてご利用頂けます。



就労継続支援 B 型 アシタバ

障がいや難病のある方のうち、年齢や体力などの理由から企業等で雇用契約を結んで働くことが困難な方が、軽作業などの就労訓練を行うことができる福祉サービスです。作業の対価である工賃をもらいながら、自分のペースで働くことが可能です。



お茶処 ぎおん

入居者様により快適に過ごして頂くために、祇園 1 階部分に喫茶店を用意しております。祇園の入居者様から一般の方までご利用頂けます。また就労継続支援の就労先にもなっており、福祉サービスとしても充実しております。

16 グループホーム Campus (障がい者共同生活援助)

責任のある自由のもと、入居される皆様が個性を活かし、自分らしく生活して頂く拠点となるようお手伝いをさせていただきます。



グループホーム Campus

障がいのある方が地域の中で家庭的な雰囲気の下、共同生活を営む住まいの場です。必要に応じて食事の世話、日常生活における相談、指導などの援助をさせて頂くことにより、障がい者の方の自立生活を助長することを目的とする施設です。

未来の希望となる事業所を。

17 院内託児所 ひまわり保育所 事業所内託児施設 くるみのおうち（託児所）

院内託児所 ひまわり保育所

0歳児～5歳児のお友達が過ごすひまわり保育所。とくなが病院に勤務する職員のお子様をお預かりしています。現在は約30名の子どもたちが、年齢別に分かれて、3クラスで保育しています。特に、健康・安全面に力を入れ、子どもたちにとっても保護者の皆様にとっても安心できる保育所であるように努めています。



事業所内託児施設 くるみのおうち

0歳～6歳の就学される前のお子様をお預かりし保育している託児所です。桑の実園福祉会職員のお子様でしたらどなたでもご利用頂けます。毎日の保育では自然との触れ合いを大切にし、外遊びを通して体力を作り、異年齢児同士の関わりを通して思いやりの心を育んでいます。季節ごとの行事も行っています。



18 民間型学童保育 アフタースクール たつぽっくり（学童保育）

民間型学童保育 アフタースクール たつぽっくり

小学校全学年を対象とし、地域を問わずご利用頂けます。たつの市・揖保郡及び隣接する地区には学校からスクールまでのお迎えサービス付きです。子ども達にとって、のびのびとした環境であり、一人ひとりの個性を大切にし、体験活動を通して「コミュニケーション能力」「自ら学び考える力」を大切にしていこうスクールを目指します。



その他ご案内

かふえ こまち



患者様・職員・一般の方もご利用頂けます。
朝の喧騒を忘れて、モーニングタイムを。
忙しい職務の合間にひと時のランチタイムを。
こまちから、あなたに癒しをお届けいたします。
どなたでもお気軽にご利用お待ちしております。

営業時間 9:00～17:00

定休日 土曜・日曜・祝祭日

●モーニングタイム 9:00～11:00

●ランチタイム 11:00～14:00

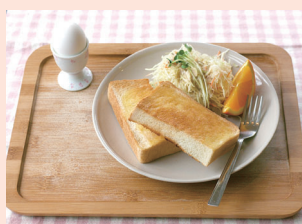
※かふえ こまちは、とくなが病院の敷地内にあります。



日替わり弁当



からあげ弁当



トースト



ロースカツ弁当



コインランドリー さにい洗うんど

さにい洗うんどは一般的な衣類はもちろんですが、ご家庭では難しい毛布や布団などの大物洗いも可能なコインランドリーです。乾燥機4台、洗濯機3台を設置しており、最大で25kgまで対応しております。もちろん駐車場もございます。また、隣接する施設に職員が常駐していますので、安心してご利用ください。

営業時間 6:00～23:00

定休日 年中無休



だがし屋 夢ぼうし

昔懐かしのお菓子から、今人気のお菓子まで盛り沢山。麦わらぼうしが買い物かごになっています。子供会、遠足、敬老会等、ご予算、人数、目的に合わせて袋詰め・ラッピングを致します。また、各種大人気アニメのガチャポンの設置・ポケモンカードオリパの販売をしております。ラインナップは度々変わります。

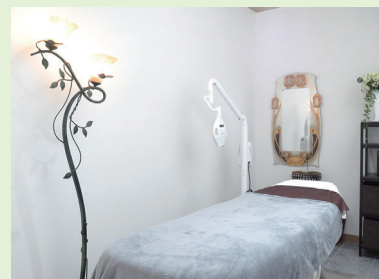
営業時間 10:00～17:00
(平日はお茶処ぎおんでも営業しております)

定休日 月曜・木曜



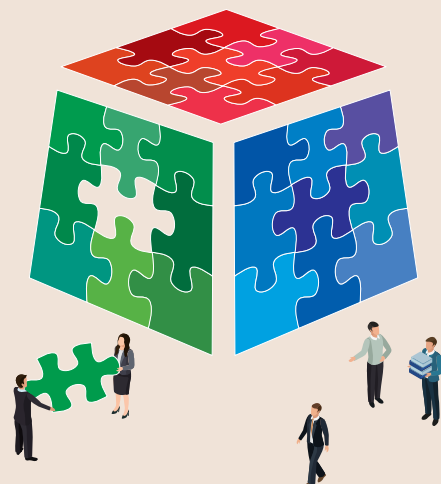
エステサロン セツテカリーノ

セツテカリーノでは日常生活の緊張や溜まった疲労、生活習慣の乱れによる不調の原因を漢方体質診断などで把握し、体質にあったマッサージやスキンケアで心身のバランスを整えます。福利厚生提携サロンである当店は、信頼できる「安心」「安全」と常に改善の変化が期待できる最善のプランをお客様と共に考え提供いたします。



職業紹介事業 Tass-Care

Tass-Care は介護医療業界向けの人材紹介会社です。とくながグループが長年、介護医療分野で培ったノウハウを活かし、転職される方々が新しい職場に定着されることを目的に、お一人おひとりに寄り添った転職コンサルティングを行っております。ご紹介させて頂いた方々が新しい職場に定着されることで事業者様の運営安定化に繋がり、更には介護医療業界の発展にも貢献させていただきます。
(有料職業紹介事業許可番号 28-ユ-301070)



その他ご案内

書籍・DVD 無料貸し出し

とくなが病院では、患者様・職員等に入院・透析中、またご自宅でも楽しんで頂けるように「書籍・DVDの無料貸し出し」をしております。懐かしの名作から最新作まで数多く取り揃えております。是非、一度お試しください。ご希望の方はお気軽に1階受付までお申し出下さい。



貸し出しから返却までの流れ

- ① 当院1階待合ホールにある「書籍・DVDコーナー」からお好きな書籍・DVDを選んで頂きます。
- ② 選んで頂いた書籍・DVDをご持参の上、1階受付までお越し下さい。
- ③ 貸し出しノートにお名前、ご連絡先等をご記入下さい。
- ④ 返却の際は、1階受付までお越し下さい。

200
種類以上
あります

DVD

書籍

100
種類以上
あります

巡回バスについて

桑の実園定期巡回バス

無料
で
ご利用
頂けます

当福祉会では、平成11年9月より市内の自治会や老人会、婦人会との協力のもと、市役所や銀行、病院やスーパー等を巡回するバスを、月曜から金曜の曜日ごとにコースを設定し運行しています。



市内在住の方なら **どなたでもご利用頂けます**

運行日

月曜日～金曜日

※祝祭日・年末年始(12/30～1/3)を除く毎日

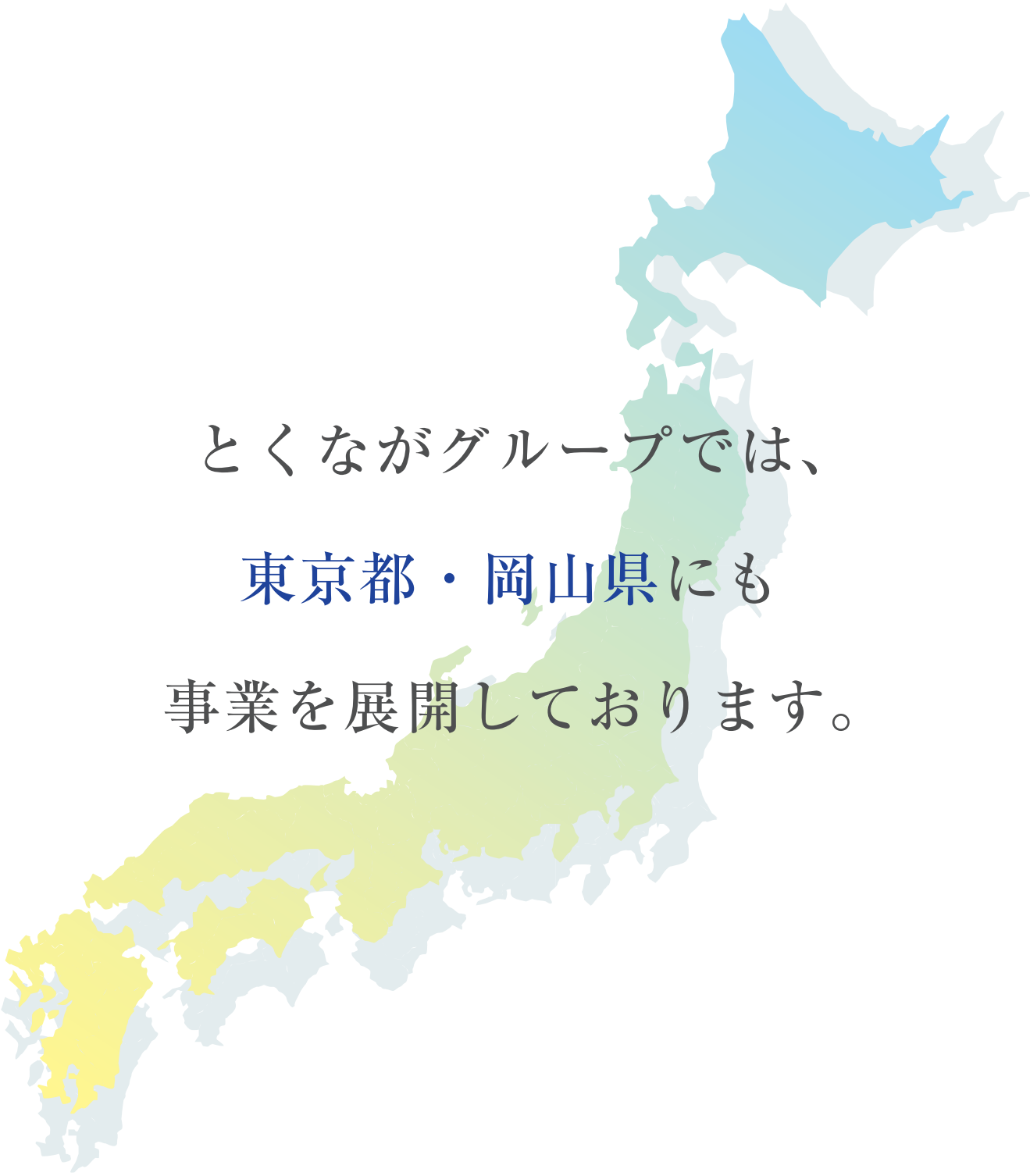
運行
コース

- | | |
|---------------|-----------------|
| ① 市内巡回コース(毎日) | ⑤ 神岡北コース(月・水・金) |
| ② 越部コース(毎日) | ⑥ 神岡南コース(火・木) |
| ③ 竜野駅市内回り(毎日) | ⑦ 揖西北コース(水・金) |
| ④ 揖保コース(火・木) | ⑧ 揖西南コース(月・水) |



利用者様の声、地域の反応

これまで、買い物・病院受診・行政への事務手続きや当福祉会への入所者様への面会時等に、平日は「家族」の方も留守をされていたり、また気の合う友達と連れ立って外出することが難しかったが、「巡回バス」を利用することで、気軽に外出ができるようになった、等の感謝の声を頂いています。また車内に当福祉会の広報誌やパンフレット・行事の案内等を設置したことで、「介護サービスや利用の相談」や「介護保険についての質問」等も運転手を通じて受けることがあり、相談者の方々に対応させて頂いています。

A stylized map of Japan is positioned in the background. The map is divided into regions, with the northernmost region (Hokkaido) colored in a light blue, the central region (Kanto and surrounding areas) in a light green, and the southern region (Kansai and surrounding areas) in a light yellow. The text is overlaid on the map.

とくながグループでは、
東京都・岡山県にも
事業を展開しております。

東京拠点

東京都



東京都・東池袋にも事業を展開。

平成 27 年 11 月より、東京都・東池袋にて、特別養護老人ホーム 東池袋桑の実園での入所を開始しております。特養は全室個室ユニットケアで、それぞれのユニットが、ご家庭に近い雰囲気の中でゆったりと生活して頂けます。各ユニットでの簡単な調理やおやつ作りをはじめ、近隣の雑司ヶ谷や巣鴨への外出や地域商店街での買い物を楽しんだり、喫茶や居酒屋、売店を運営したり、潤いある生活の支援をいたします。



01 特別養護老人ホーム 東池袋桑の実園(入所施設・短期入所)



ご事情により在宅生活継続が困難となられた高齢者の方に対して、施設サービス計画書に基づいて、入浴・排泄・食事等や日常生活の支援、機能訓練、健康管理、療養上の支援をいたします。特養は全室個室でユニットケアのため、それぞれのユニットがご家庭に近い雰囲気の中で、「ゆったり」と生活して頂けます。

02 東池袋桑の実園デイサービスセンター(通所サービス)



東池袋桑の実園デイサービスセンターは、特別養護老人ホーム併設型のデイサービスです。一般浴だけでなく機械浴も設置しており、重度の方でもご利用頂けます。お一人お一人を大切に、「あなたでよかったここよかった」と思って頂けるようなデイサービスを目指しております。

03 東池袋桑の実園ヘルパーステーション(訪問サービス)

地域の皆様が可能な限りご自宅で過ごすことができるよう、排せつや入浴の支援はもとより、生活支援を行います。また日常でのお困りごとを解決しながら介護保険制度を活用し、『東池袋桑の実園』が皆様の日々の暮らしを支えます。



04 東池袋桑の実園居宅介護支援事業所(居宅介護支援事業所)

地域の皆様が住み慣れた場所で生活ができるよう、皆様のお手伝いをさせていただきます。些細なお困りごとでも、寄り添いながら解決に向けて一緒に考えさせていただきます。また、地域の多職種の方とも連携をとりながら、よりよい解決策を一緒に探していきましょう。



05 東池袋桑の実園事業所内託児施設 くるみのおうち(託児所)

当施設の職員が安心して就労できるよう、就学前の職員のお子様をお預かりし、保育している託児所です。絵本の読み聞かせや造形活動・散歩等を行い、子供たちの好奇心や探求心を大切にしながら、感性豊かな心を育てています。職員のお子様でしたらどなたでもご利用頂くことが可能です。



06 地域交流スペース 集い(地域交流スペース)

地域交流スペース 集いは、地域の方々や当施設に入所されている方々や職員が集い合いコミュニティを築くために設けたスペースです。また災害時は福祉型避難所に使用します。地域との良好な関係は施設にとって宝であり、入所の方の生活を豊かにし、見守るご家族様に安心感をもたらしてくれます。その貴重な関係を「集い」の中で育めることに喜びを感じます。誰もが楽しめるイベントを多数企画していきます。



岡山拠点



岡山県・備前市にも事業を展開。

社会福祉法人しあわせの郷は、平成14年4月に岡山県備前市に開設した特別養護老人ホーム、併設デイサービスセンター、居宅介護支援事業所を備えた地域福祉の拠点です。平成24年5月には特別養護老人ホームの増床に加えて、ユニット型特別養護老人ホームを新たに開設し、介護が必要な方に応じたサービスを提供しています。



01 特別養護老人ホーム 深谷荘（入所施設・短期入所）



～地域に根差した生活の場として～

ご自宅の生活が困難となった、介護の必要なお高齢の方、ご自宅の生活を継続するために短期的にご利用されるご高齢の方のための個室・2人部屋・4人部屋を備えた入所施設です。介護保険の入所施設として施設サービス計画書に基づいて食事・入浴・排泄の支援を24時間対応で行います。また、機能訓練や健康管理等のサービスを提供いたします。

02 地域密着型特別養護老人ホーム 深谷荘（ユニット型入所施設）

～家庭的な生活に近い「暮らしの場」として～

全室個室ユニットケアでご家庭に近い雰囲気の中で個別性の高い介護を行う施設です。在宅生活の継続が困難となった、介護の必要な高齢の方に対して、「その人らしさ」を中心とした施設サービス計画に基づいて、その方に合った食事・入浴・排泄の支援に加え、機能訓練や健康管理を行います。



03 デイサービスセンター バンビ（通所サービス）

～ご自宅で生活を継続できるように活動を中心とした通いの場～
特別養護老人ホームに併設し、周辺地域にお住いの方が日中の生活の場や、活発に活動して頂くための通いの場です。

ご自宅での生活が継続できるように、ご希望に応じた食事・入浴の支援等に加え、楽しく元気に活動して頂くために運動や体操、機能訓練も行います。



04 深谷荘居宅介護支援事業所（居宅介護支援事業所）

～ニーズに応じたサービスを叶えるケアマネジメントを～
要介護高齢者の介護サービス計画（ケアプラン）の作成や見直し、サービス提供事業者との連絡調整などを専門的に行っており、可能な限り住み慣れたご自宅で、ご本人の有する能力を最大限に活かしながら、望まれた生活を送って頂くご支援をさせていただきます。医療・福祉の様々な分野と連携を取りながら、皆様が安心して地域で暮らせるようお手伝いをいたします。



事務部門紹介

事業部がスムーズに業務を行えるようにサポートいたします。また、エリアはグループ内に留めることなく、対外的にも委託請負のサービスも行っております。

営業・広告宣伝部門

各々の特性・売りを捉え、対象者に利用したいと思っただけるように、効果的にお伝えできる媒体・ツール等が何かを提案し、デザイン等の作成から分析・検証までを行っています。また、それを基に宣伝活動も行います。

経理部門

日常の仕訳業務はもちろんのこと、月次試算表の作成・決算業務までありとあらゆる業務に対応し、的確な経営判断ができるような業務を行っています。また、効果的な節税対策の提案や資金調達等の交渉も行います。

人事部門

人材確保が困難な専門職員も独自の人材確保における手法を駆使し、迅速かつ安定的な人材確保をしていきます。また、入退職手続き・給与計算といった日常業務も行っております。

情報部門

正確で迅速に情報の伝達ができるようにしていくためには、ITインフラの整備は大きな鍵になってきます。その部分において、専門スタッフが提案・導入を行います。また、導入後のアフターフォローも行うことで包括的なサポートを行っています。

物品部門

消耗品から介護・医療に関わる什器・備品まであらゆるジャンルの物品を信頼のおけるメーカーから仕入れ、より安くスピーディに調達を行います。また、継続的により良い商品を提案していくことで、経済効果に寄与します。

施設整備部門

ハード面の整備の際に、設計の段階から携わることで、より良いものができるように提案・調整・指導を行います。また、建築時の現場の進捗管理や状況把握も行い、コスト面での交渉も行います。完成後は、アフターフォローも行うことで包括的なサポートを行っています。

総務部門

社内が効率的に業務を行えるようにサポートします。他にも、ファシリティマネジメントや規程の整備等も行います。健全経営の柱を担います。



グループ行事

とくながグループでは「共生社会」の実現を目指し、地域の方々や利用される方々との交流を積極的に行っております。またグループ職員の交流にも力をいれており、全員が一丸となって「地域の安全・安心」を支えていける組織を目指しております。その他にも、入所者様・利用者様をはじめ、ご家族・地域の皆様にお越し頂き、ボランティアの協力を頂き開催する福祉会最大のイベント「福祉まつり」や、とくなが病院・小那田自治会合同の「合同納涼盆踊り大会」なども行っております。

合同慰霊祭



ご家族・利用者の方々・職員と共に、お亡くなりになられた方々のご冥福をお祈りし、清流・揖保川に「手作りの灯籠」を用意し精霊流しを行っております。

H・T杯



大会後の親睦会

年2回春と秋にグループ全体職員とお世話になっている方々と合同でソフトバレーボール大会を開催しております。

求人情報

求人応募から採用までの流れ



詳しい求人情報はこちら!

グループ事業所所在図 (たつの市)



医療法人社団 仁徳会

〒679-4109

兵庫県たつの市神岡町東鶯崎字鍵田473-5

TEL.0791-65-2232

FAX.0791-65-2235

URL.https://www.jintoku-kai.or.jp

とくなが病院

看護小規模多機能型居宅介護事業所 ひだまり

定期巡回・随時対応型
訪問介護看護事業所 祇園

あさひ訪問看護ステーション

介護タクシー格さん

ふらっとハウス楓2

かふえ こまち

サービス付き高齢者向け住宅
ふらっとねす祇園

くわのみ園在宅介護支援センター

祇園診療所

お茶処 ぎおん

就労継続支援 B 型 アシタバ

障がい者共同生活援助

グループホーム Campus

小規模多機能型居宅介護事業所
小たつの家

ふらっとハウス楓

コインランドリー さに洗うんど

看護小規模多機能型居宅介護事業所
庵みつ

サテライト型小規模多機能型居宅介護事業所
ひだまりⅡ

民間型学童保育

アフタースクールたつぽっくり

くわのみ園在宅介護支援センター

ホームヘルパーステーション助さん

夜間型デイサービスセンター灯里

掛保診療所



有限会社 太陽

〒679-4167

兵庫県たつの市龍野町富永 713-6

TEL.0791-63-2121

FAX.0791-63-2341

URL.https://www.medical-taiyo.jp

だかし屋 夢ほうし

職業紹介事業 Tass-Care

エステサロン セッテカリーノ

小規模多機能型居宅介護事業所
鮎 水



社会福祉法人 桑の実園福祉会(法人本部)

〒679-4003

兵庫県たつの市揖西町小神字塚原 1551

TEL.0791-66-1360

FAX.0791-66-1473

URL.https://www.kuwanomien.jp

特別養護老人ホーム 桑の実園

桑の実園デイサービスセンター

老人保健施設 旭陽

リハビリ・介護予防 旭陽 デイクア

旭陽訪問リハビリテーション

事業所内託児所 くるみのおうち

セントラルキッチン